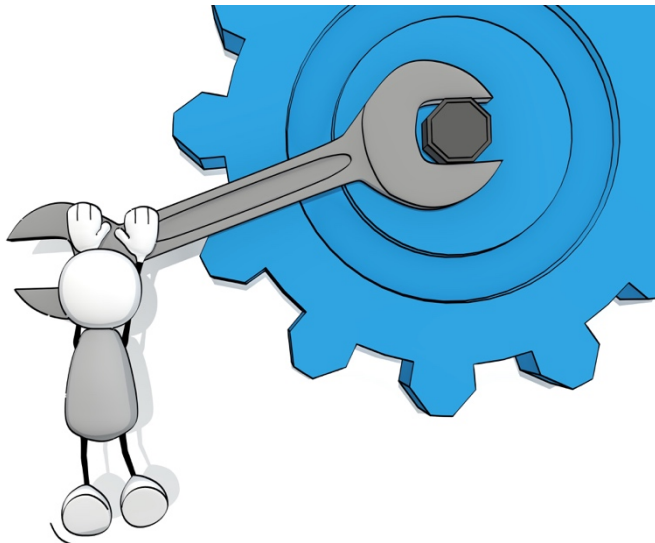


● PUBLICS :

- Equipes
- Comités de direction
- Groupes de projet

● OBJECTIF :

- Evaluer et développer l'intelligence collective d'un groupe de travail



COMPOSEZ UNE EQUIPE GAGNANTE

● PRESTATION DE CONSEIL :

- Nous évaluons l'intelligence individuelle et collective pour composer des équipes gagnantes. Les cartographies de groupe portent sur :
 - Les Talents représentés
 - Les compétences activées
 - Le mode de créativité dominant
 - Le mode de management dominant
- Une étude est faite sur le différentiel entre des contextes hors pression et des contextes sous pression pour comprendre les forces de l'équipe mais aussi les causes de non performance.
- Grâce à notre diagnostic, nous conseillons l'organisation dans la composition des équipes aux vues de ses objectifs de performance, en adéquation avec le profil du leader.
 - Définir le type de Talent manquant
 - Mettre en place un plan de développement des personnes
 - Mettre place un plan de développement de l'organisation

Développez l'intelligence collective